

DETAILY

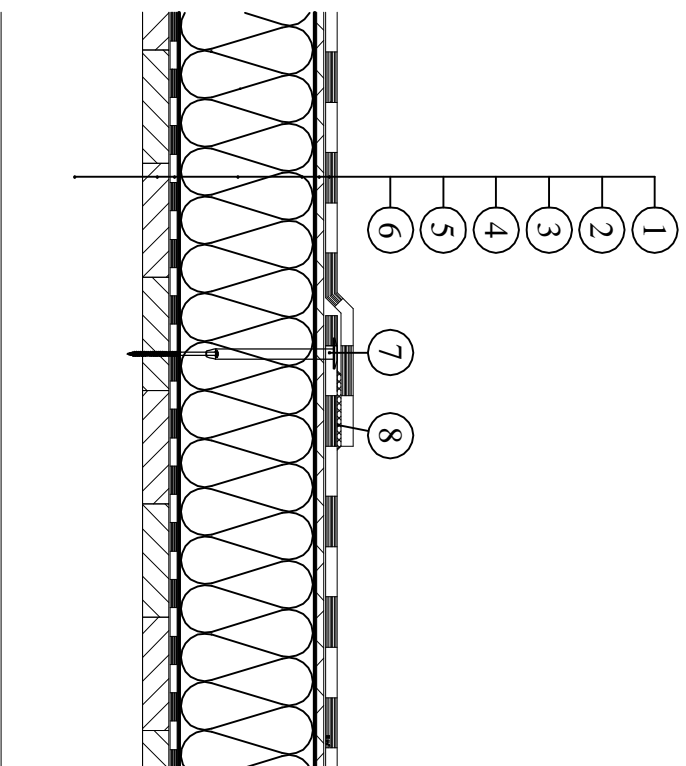


Ing. Filip MAREK
projektování staveb
inženýrská činnost

Kobylce 91
504 01 Nový Bydžov
Tel.: 604 990 795
filip_marek@centrum.cz
IČ: 873 82 105

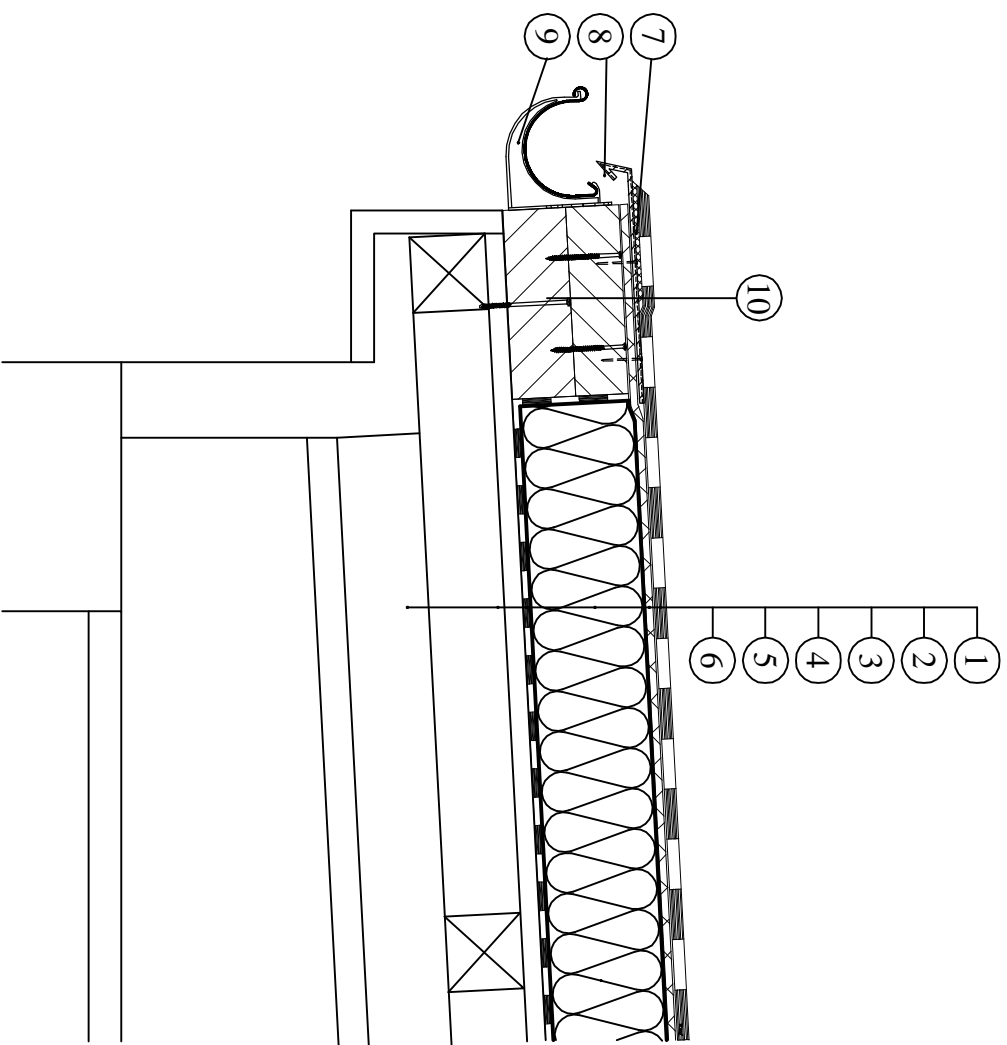
ZMĚNA ČÍSLO	DATUM	NAHRAZUJE	NAHRAZENO	ZODPOVĚDNÝ PROJEKTANT
ZODPOVĚDNÝ PROJEKTANT	PROJEKTANT	HIP		
ING. HLOUŠEK CSc.	ING. MAREK	ING. HLOUŠEK CSc.		
INVESTOR: Vyšší odborná škola a Střední průmyslová škola Rychnov n.Kn., U Stadionu 1166				
AKCE:		MÍSTO	ZAK. ČÍSLO	1307
Rekonstrukce střechy - objekt č. 5 U Stadionu		RYCHNOV NAD KNĚŽNOU	DATUM	03/2014
OBJEKT:			MĚŘITKO	---
-			DRUH DOKUMENTACE	DPS
ČÁST DOKUMENTACE:		PROFESE	STAVEBNÍ ČÁST	
D.1.1		ČÍSLO PŘÍLOHY	A07	
PŘÍLOHA:		DETAILY		

Mechanicky kotvená plochá střecha se zateplením - podklad dřevěná konstrukce



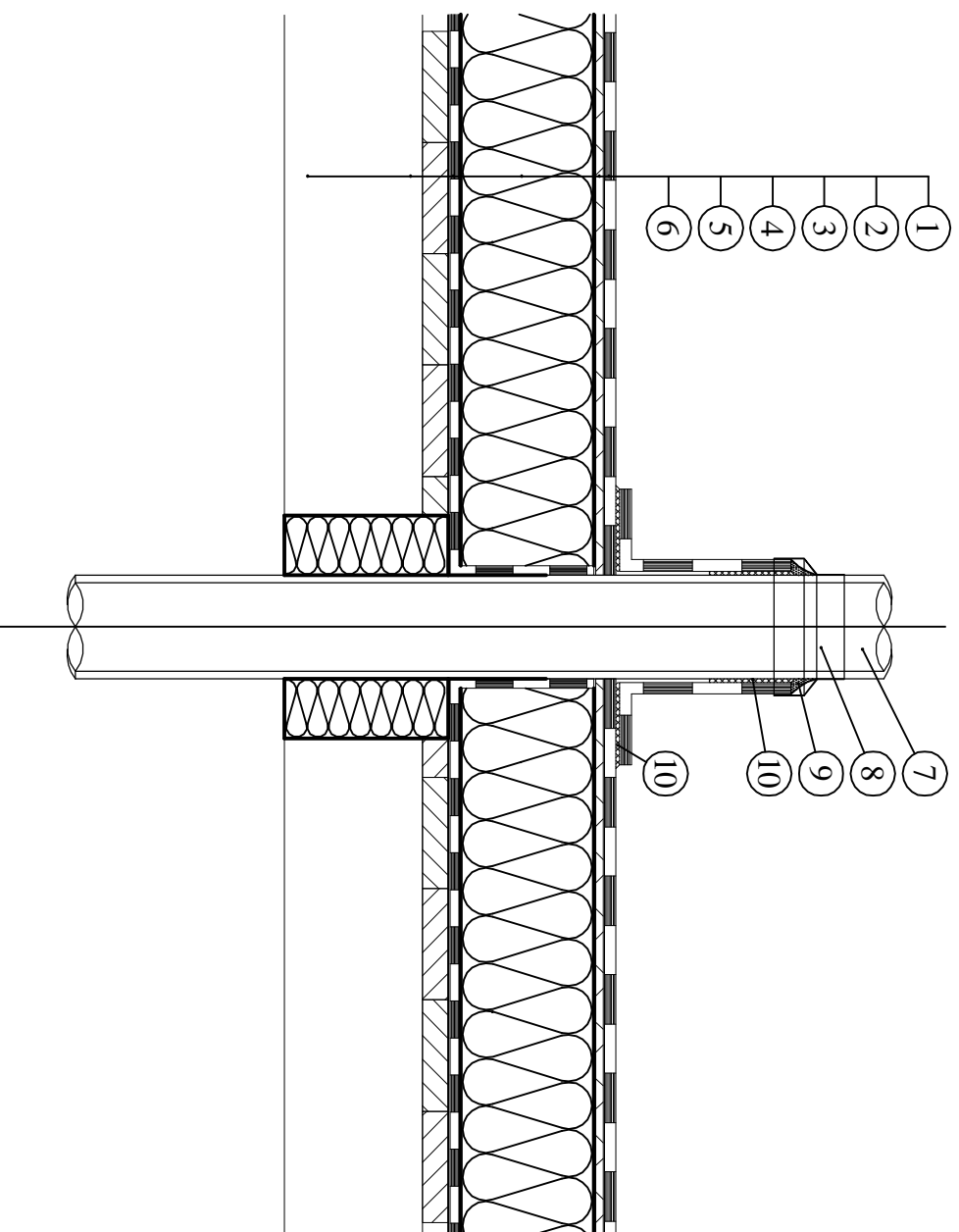
1. Hydroizolační fólie
2. Separáčnı geotextilie min. 100 g/m²
3. Tepelná izolace
4. Parotěsná zábrana
5. Stávající dřevěná podkladní konstrukce
6. Nosná konstrukce (ve spádu)
7. Kotevní prvek do dřeva
8. Horkovzdušný svar

Okapnice u žlabu - mechanicky kotvená plochá střecha se zateplením



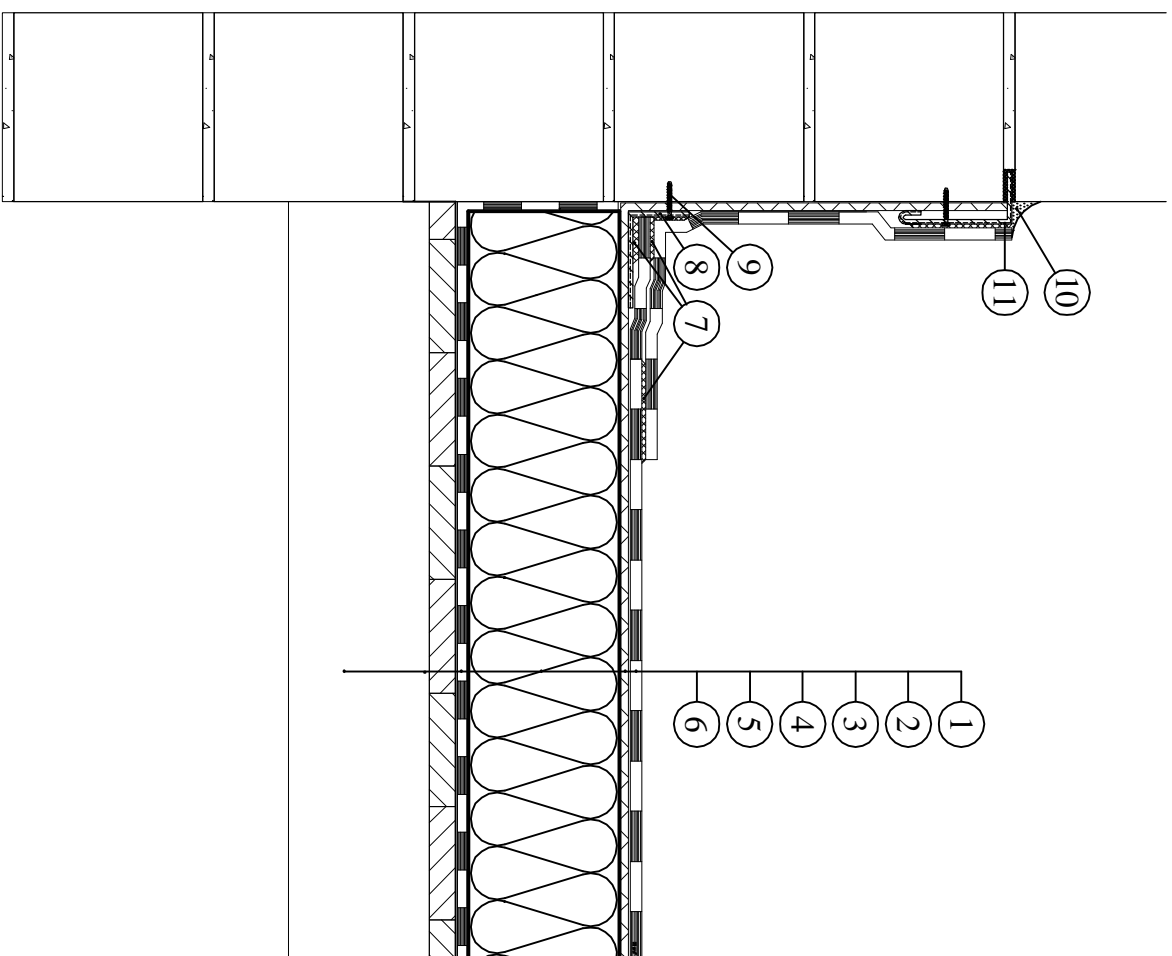
1. Hydroizolační fólie
2. Separční geotextilie min. 100 g/m²
3. Tepelná izolace
4. Parotěsná zábrana
5. Stávající dřevěná podkladní konstrukce
6. Nosná konstrukce (ve spádu)
7. Horkovzdušný svar
8. Okapnice z poplastovaného plechu
9. Konstrukce žlabu
10. Přikotvený dřevěný hranol

Prostup - mechanicky kotvená plochá střecha se zateplením



1. Hydroizolační fólie
2. Separáčn  geotextilie min. 100 g/m²
3. Tepeln  izolace
4. Parot sn  z brana
5. St vaj c  d ev n  podkladn  konstrukce
6. Nosn  konstrukce (ve sp du)
7. Prostup
8. Stahovac  p sek f lie
9. Trvale pru n  vodot sn  tmel
10. Horkovzdu n  svar

Ukončení na stěnu - zářezová lišta - mechanicky kotvená plochá střecha se zateplením



1. Hydroizolační fólie
2. Separací geotextilie min. 100 g/m²
3. Tepelná izolace
4. Parotěsná zábrana
5. Stávající dřevěná podkladní konstrukce
6. Nosná konstrukce (ve spádu)
7. Horkovzdušný svar
8. Kotvení okrajů úhelníkem z poplastovaného plechu
9. Kotvení úhelníku do konstrukce
10. Trvale pružný vodotěsný tmel
11. Zářezová lišta z poplastovaného plechu kotvená do drážky